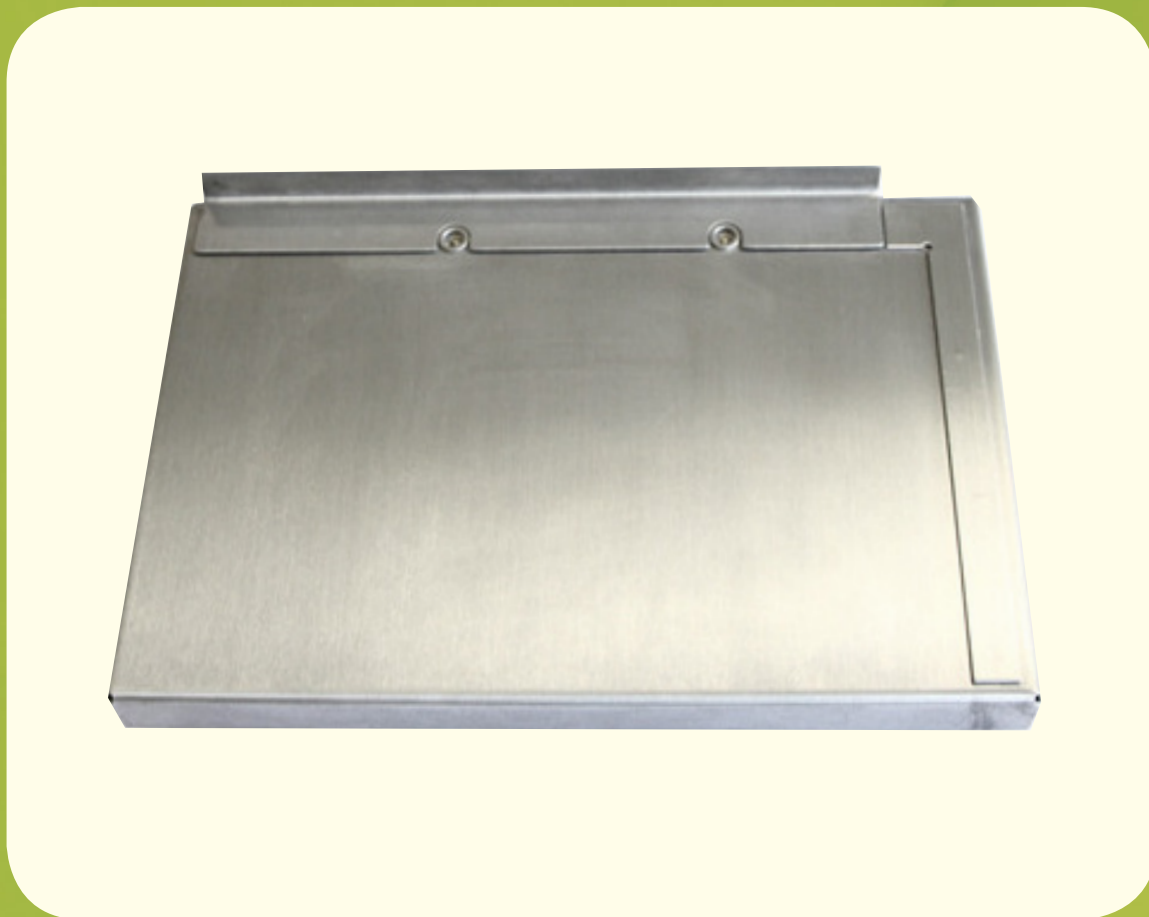




REFLOW-KIT[®]
Beta LAYOUT

Établi magnétique

Mode d'emploi



www.beta-eSTORE.com

Beta LAYOUT • 455 Chemin de Saint Léger • 26790 Tuilette • France

Téléfon +353 (0)61 70 11 70 • Fax +353 (0)61 70 11 65

Beta
LAYOUT
create : electronics



REFLOW-KIT[®]
Beta LAYOUT

Établi magnétique pour des petits pochoirs CMS

L'établi magnétique permet l'application sans problème de la pâte à souder sur une rangée CMS. Le pochoir CMS est tenu en place sur une charnière magnétique tandis que la carte est retenue utilisant les bandes magnétiques flexibles, coupées sur mesure.

Dimensions max. du circuit imprimé : 160 mm X 270 mm

Contenu:

- 1 Établi de pochoir de SMD (en vanadium magnétique)
- 4 aimants permanents
- 1 galette de bande magnétique flexible (pour couper à la main)
- 1 plaque d'écartement de 0,6 mm (pour compenser la hauteur avec les cartes de 1 mm d'épaisseur)

Traitement

- 1 Déballer l'établi et le placer sur une surface régulière.

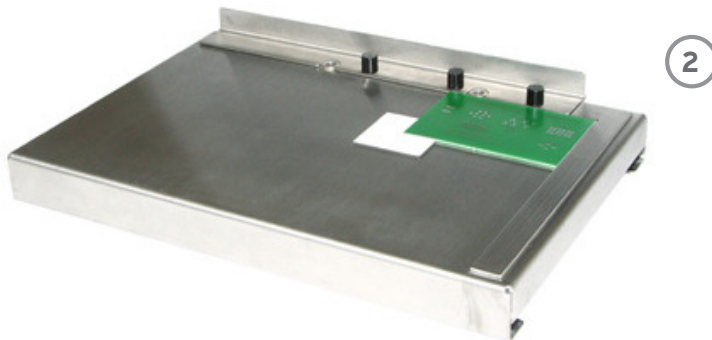




REFLOW-KIT®

Beta LAYOUT

- 2 Placez la carte dans le coin supérieur droit, en intercalant éventuellement une plaquette d'écartement pour compenser la hauteur des cartes de 1 mm d'épaisseur. Employez les ciseaux pour couper un morceau en forme de L de bande magnétique qui tiendra la carte en position au coin gauche inférieur du circuit imprimé.



- 3 Étendez le pochoir au-dessus de la carte et à l'aide des aimants, fixez-le en position sur la charnière pliante.

Assurez-vous maintenant que le pochoir est parfaitement au ras des pastilles. Placez une partie de la pâte à souder le long d'un côté du pochoir et à l'aide de la spatule, appliquez-la à la carte dans un mouvement sans heurt.





REFLOW-KIT[®]
Beta LAYOUT

- ④ Vous pouvez retirer le pochoir CMS simplement en inclinant la charnière en arrière.

Maintenant vous pouvez enlever le circuit imprimé et si besoin, insérer d'autres cartes pour les traiter, toujours faisant attention pour s'assurer que le pochoir est chaque fois au ras parfait des pastilles.

