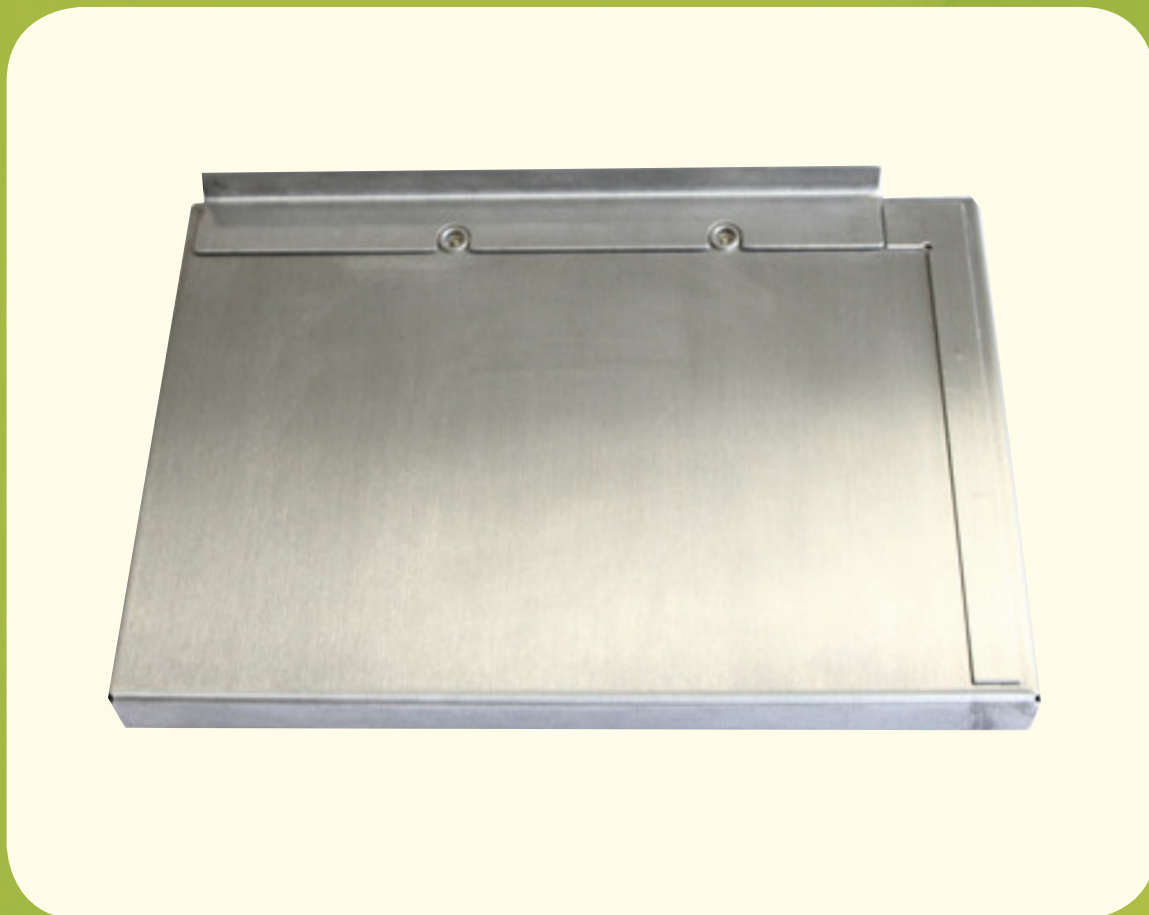




**REFLOW-KIT**<sup>®</sup>  
Beta LAYOUT

# Banco da lavoro magnetico

## Istruzioni



[www.beta-eSTORE.com](http://www.beta-eSTORE.com)

Beta LAYOUT Ltd. • Bay 98 • Shannon Free Zone • Shannon, Co. Clare • Irlanda  
Phone +353 (0) 61 70 11 70 • Fax +353 (0) 61 70 11 64

**Beta**  
LAYOUT  
create : electronics



**REFLOW-KIT<sup>®</sup>**  
Beta LAYOUT

## Banco da lavoro magnetico per piccoli stencil per SMD

Il banco da lavoro magnetico consente un'applicazione semplice della pasta per saldature sugli array SMD. Lo stencil SMD è tenuto a posto su un cardine magnetico ed è possibile fissare il PCB in posizione usando le fascette magnetiche flessibili realizzate su misura.

**Dimensioni massime del PCB: 160 mm x 270 mm**

### Contenuti:

- 1 Banco da lavoro per stencil SMD (in vanadio magnetico)
- 4 magneti permanenti
- 1 lastra di fascia magnetica flessibile (da tagliare su misura)
- 1 piastra distanziatrice da 0,6 mm (per la regolazione in altezza di schede PCB di 1 mm di spessore)

### Istruzioni:

- 1 Togliere il banco da lavoro dalla sua confezione e disporlo su una superficie piana.

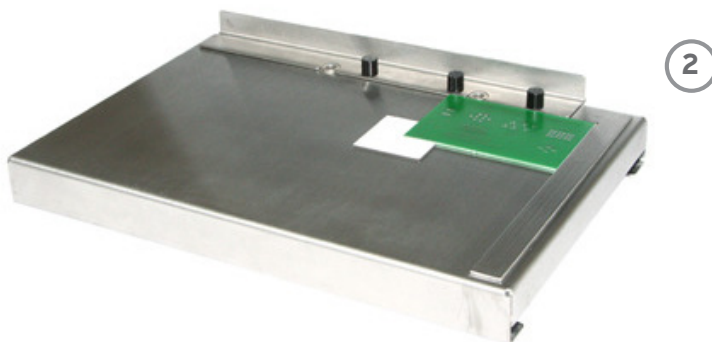




## REFLOW-KIT<sup>®</sup>

Beta LAYOUT

- ② Fissare la scheda PCB nell'angolo in alto a destra e, possibilmente, posizionare sotto la scheda PCB una piastra distanziatrice per la regolazione dell'altezza da 1 mm di spessore.
- Usare delle forbici per tagliare un pezzo di striscia magnetica a forma di L che terrà il PCB in posizione nell'angolo inferiore sinistro della scheda.



- ③ Posizionare lo stencil sul PCB e, usando dei magneti, fissarlo in posizione sul cardine di rotazione.

Adesso assicurarsi che lo stencil sia perfettamente in linea con i pad.

Spalmare una porzione di pasta per saldature su un lato dello stencil e applicarlo con movimenti leggeri sul PCB usando una spatola.





**REFLOW-KIT<sup>®</sup>**  
Beta LAYOUT

- ④ È possibile sganciare lo stencil SMD togliendolo dal cardine.

Adesso è possibile rimuovere il PCB e, se necessario, inserire altre schede su cui lavorare, considerando sempre di far coincidere sempre lo stencil in linea con i pad.

